



ООО «МонолитДом»
198188, РФ, Санкт-Петербург, ул. Возрождения, д. 20А, 1 эт., оф. 3
тел./факс 331-86-72, www.monolitdom.ru

Коммерческое предложение от 27.01.12

Дом в солодках-4 (степень готовности: под ключ без инженерных коммуникаций)

Стоимость строительства дома по технологии несъемной опалубки "Мосстрой-31" по проекту "Дом в солодках-4" *все цены указаны с учётом работ и материалов

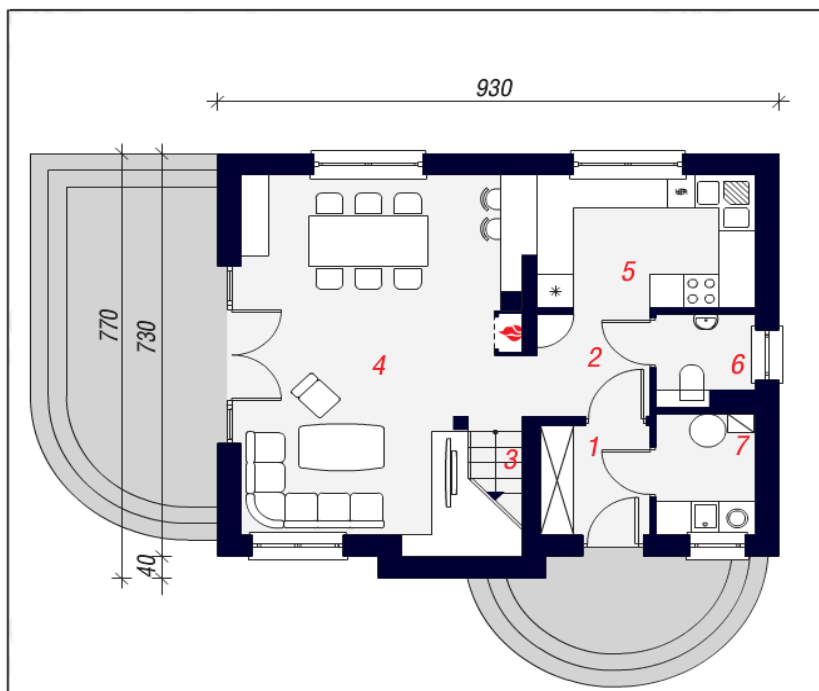
Общая площадь дома	104	м2
Площадь фундамента	69	м2
Площадь фасада (Площадь внешних несущих стен первого и второго этажа от отм -0,250 до карниза кровли +7,500)	140	м2
Площадь внутренних несущих стен первого и второго этажа от отм -0,250 до +7,500)	15	м2
Площадь межкомнатных стен на первом и втором этаже, газобетон, от отм +0,000 до +6,500)	82	м2



Этапы строительства (варианты, степень готовности дома)	руб/м2	кол-во м2 по проекту	Сумма, руб.	Стоимость 1 м2 общ. пл. дома в указанной стадии готовности дома.	Срок строительства, месяцев
1. Фундамент (в том числе ввод в дом и прокладка инженерных коммуникаций под фундаментом)					
1.1. Ленточный (справочно)	3 500	69	241 500	2 322	0,5
1.2. Плитный (включено в смету)	4 000	69	276 000	2 654	0,5
2. Стены, из них:					
2.1. Стены несущие утепленные (фасадные 300 мм, внутренние несущие на первом и втором этаже 250 мм)	2 600	155	403 000	3 875	0,5
2.2. Стены межкомнатные на первом и втором этаже, газобетон 150 мм)	1 500	82	123 000	1 183	0,5
1-2. Итого утепленная коробка с фундаментом			802 000	7 712	2
3. Перекрытия межэтажные, из них:					
3.1. Перекрытие межэтажное деревянное 200 мм, утепленное (на высотной отметке +0,000) (включено в смету)	1 500	57	85 500	822	0,3
3.2. Перекрытие межэтажное монолитное бетонное 180 мм, (на высотной отметке +0,000) (справочно)	3 000	57	171 000	1 644	0,3
3.3. Перекрытие межэтажное деревянное 200 мм, утепленное с балконом (на высотной отметке +3,000) (включено в смету)	1 500	56	84 000	808	0,3
3.4. Перекрытие межэтажное монолитное бетонное 180 мм, с балконом (на высотной отметке +3,000) (справочно)	3 000	56	168 000	2 435	0,3
4. Кровля утепленная (стропильная система, гидроизоляционная плёнка, обрешётка, контробрешётка, пароизоляция, мин вата 200), с покрытием :					
4.1 Металлочерепицей (включено в смету)	2 500	140	350 000	3 365	0,6
4.1 Мягк битум черепицей (справочно)	3 000	140	420 000	4 038	
4.1 Цементно-песчаной черепицей (справочно)	3 200	140	448 000	4 308	
5. Окна и двери металлопластиковые (профиль Gealan - Германия) белого цвета, стеклопакет - три стекла, входные двери, за м2	4 000	34	136 000	1 308	0,1
1-5. Итого закрытый тепловой контур дома			1 457 500	14 014	3
6. Фасадная отделка					
6.1 Штукатурка цветная фактурная (включено в смету)	1 300	140	182 000	1 750	0,5
6.2 Сайдинг виниловый (справочно)	1 100	140	154 000	1 481	0,5
6.3. Кирпич фасадный отделочный (справочно)	2 500	140	350 000	3 365	0,5
8. Внутренняя отделка "под чистовую" (стены и потолок - гипрок или штукатурка) , за м2	1 500	104	156 000	1 500	0,5
1-7. Итого стоимость объекта "под ключ" без инженерных систем			1 795 500	17 264	3,8

Дом в солодках 4 - план 1 этажа

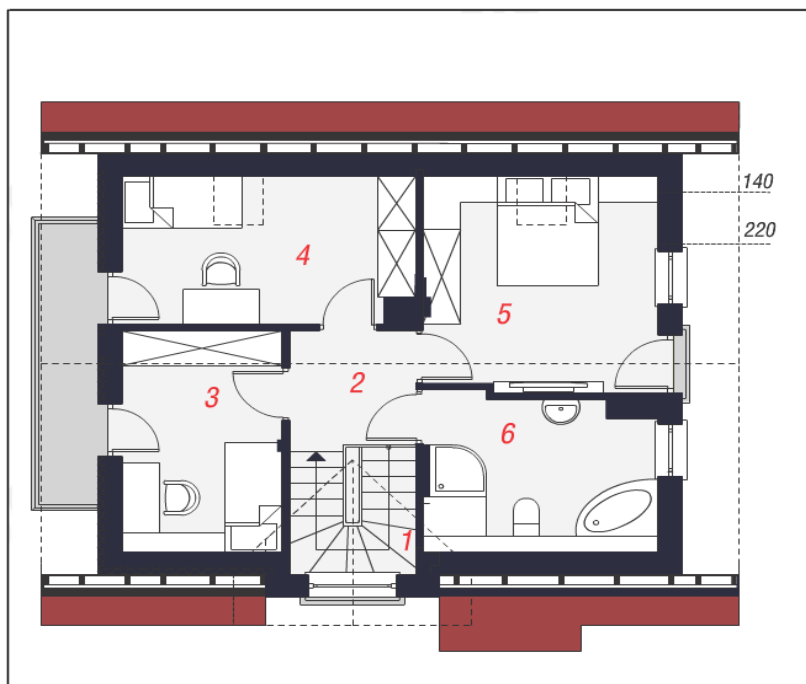
[Открыть в новом окне](#)



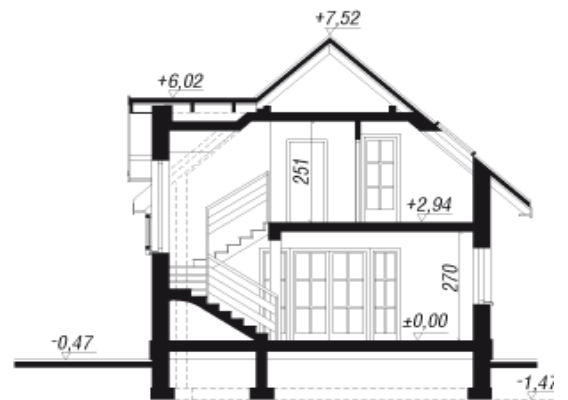
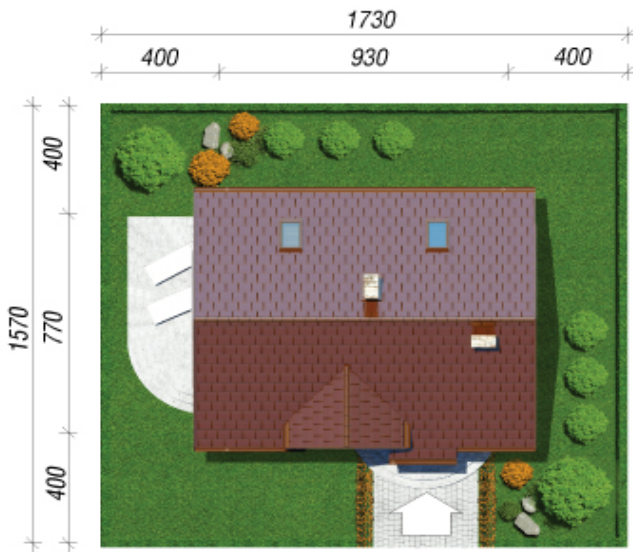
1 ЭТАЖ	53,2
1 Тамбур	3,7
2 Холл	3,3
3 Лестница	2,0
4 Гостиная	29,0
5 Кухня	9,1
6 Ванная	2,5
7 Котельная	3,6

Дом в солодках 4 - план мансарды

[Открыть в новом окне](#)



МАНСАРДН	(51,4)
1 Лестница	(2,4)
2 Холл	(4,0)
3 Комната	(9,7)
4 Комната	(11,7)
5 Комната	(13,8)
6 Ванная	(9,8)



arch

archon

